



Умная розетка Livi Socket

инструкция

ОПИСАНИЕ

Розетка радиоканальная Livi Socket (далее – розетка) предназначена для дистанционного включения и выключения электроприборов мощностью до 3,5 кВт.

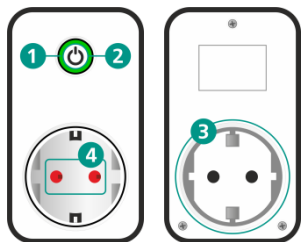
Включить или выключить электроприбор, подключенный к розетке, можно двумя способами:

1. По команде, поданной пользователем через [мобильное приложение Livicom](#) (далее – приложение).
2. Автоматически при выполнении [хабом Livi Smart Hub](#) (далее – хаб) сценария, заданного в приложении.

Розетка производит измерения мгновенного напряжения в сети переменного тока, потребляемой мощности подключенной нагрузки и передает значения для дальнейшей обработки на хаб по радиоканалу.

На корпусе розетки расположены индикатор (1) и функциональная кнопка (2), которые позволяют визуально определить режим работы розетки и включить или отключить электроприбор без использования приложения. Розетка выполнена в белом пластиковом корпусе, имеет с одной стороны вилку с заземлением (3), вставляемую в обычную бытовую розетку, а с другой стороны розетку с заземлением и защитой от детей (4).

ВНЕШНИЙ ВИД РОЗЕТКИ



1. Светодиодный индикатор
2. Функциональная кнопка
3. Вилка с заземлением
4. Защитные шторки, закрывающие гнезда розетки (защита от детей)

МЕРЫ ПРЕДОСТОРОЖНОСТИ


ВНИМАНИЕ

Категорически запрещается разбирать розетку

При эксплуатации розетки следует придерживаться общих правил электро-безопасности при использовании электроприборов, а также требований нормативно-правовых актов по электробезопасности.

СВЯЗЫВАНИЕ РОЗЕТКИ С ХАБОМ

Если розетка транспортировалась при температуре ниже комнатной, то перед связыванием её следует выдержать в помещении в распакованном виде не менее двух часов.

1. Включите розетку в сеть переменного тока напряжением 230 В (вставьте вилку в обычную бытовую розетку). Розетка известит о готовности к связыванию миганием индикатора голубым цветом.
2. Свяжите розетку с хабом: в приложении откройте вкладку «Устройства», нажмите кнопку  и выберите пункт «Добавить устройство». После успешного связывания индикатор розетки мигнет 5 раз зеленым цветом.

Розетка находится в режиме связывания 60 секунд. Если Вы не успели связать розетку с хабом за этот период, то извлеките ее из бытовой розетки и через 10 секунд вставьте обратно. Розетка вернется в режим связывания.

ВЫБОР МЕСТА ДЛЯ МОНТАЖА РОЗЕТКИ

Розетку следует вставить в бытовую электрическую розетку с заземлением стандарта CEE 7/4.

Розетку **запрещено** устанавливать:

- на улице;
- в металлических монтажных коробках и электрощитах;
- в местах с повышенным уровнем влажности или с уровнем температуры, выходящим за пределы рабочих температур розетки (см. таблицу «Технические характеристики»).

ОЦЕНКА КАЧЕСТВА СВЯЗИ

Выполните проверку качества связи розетки с хабом в месте установки. Оценить качество связи можно двумя способами:

1. В приложении на экране настройки розетки.
2. С помощью индикации на розетке. Для этого дважды нажмите на функциональную кнопку (2) и посмотрите на индикатор розетки. Соответствие уровня связи и индикации представлено в таблице.

Отличная связь	Индикатор мигает 3 раза зеленым цветом
Хорошая связь	Индикатор мигает 2 раза зеленым цветом
Удовлетворительная связь	Индикатор мигает 1 раз зеленым цветом
Нет связи	Индикатор мигает 4 раза красным цветом

ПРОВЕРКА РАБОТСПОСОБНОСТИ РОЗЕТКИ

Для проверки работоспособности розетки подайте команду на включение электроприбора с помощью переключателя на вкладке «Устройства» в приложении. Затем подайте команду на отключение электроприбора. Отследите выполнение действий розеткой, появление светодиодной индикации и оповещений в приложении.

Если розетка работает некорректно, то не используйте её и свяжитесь со службой технической поддержки (support@livicom.ru).

ВНИМАНИЕ

Если розетка находится в состоянии "Включено", то при отключении и повторном включении электроэнергии она останется в состоянии "Включено", если в период отсутствия электроэнергии хаб продолжал работу от аккумуляторной батареи.

Если хаб также оказался обесточен, то при повторном включении электроэнергии розетка перейдет в состояние "Выключено".

Категорически запрещается отключать розетку от сети 230 В, если подключенная к ней нагрузка не обесточена

Перед извлечением розетки убедитесь, что подключенный к ней электроприбор выключен.

УДАЛЕНИЕ РОЗЕТКИ (ОТВЯЗКА ОТ ХАБА)

Отвязать розетку от хаба можно двумя способами:

1. В приложении на экране настройки розетки.
2. С помощью функциональной кнопки (2). Для этого отсоедините розетку от сети 230 В и подождите 30 секунд. Вставьте розетку обратно в бытовую розетку и выполняйте быстрые нажатия на функциональную кнопку, пока индикатор розетки не начнёт мигать голубым цветом.

ТЕХНИЧЕСКОЕ ОБСЛУЖИВАНИЕ РОЗЕТКИ

Техническое обслуживание розетки заключается в своевременной очистке корпуса от загрязнений.

ВНИМАНИЕ

Не протирайте розетку веществами, содержащими спирт, ацетон, бензин и другие активные растворители

ТЕХНИЧЕСКИЕ ХАРАКТЕРИСТИКИ

Частотный диапазон	868 МГц
Дальность радиосвязи*	1000 м
Мощность радиоканала	25 мВт
Период отправки тестовых сообщений на хаб	2 минуты
Максимальная коммутируемая мощность	до 3500 Вт
Резистивная нагрузка (cosφ=1)	до 16 А
Индуктивная емкостная нагрузка (cosφ=0,4)	до 2,6 А
Питание	от 90 до 250 В (50 - 60 Гц)
Потребляемая мощность	до 1 Вт
Стандарт розетки	EU VDE
Материал корпуса	ABS – пластик
Защита по напряжению	от 161 до 264 В
Защита по максимальному току	16 А
Защита по температуре	70 °С
Контроль параметров энергопотребления	потребляемая мощность, напряжение в сети
Диапазон рабочих температур	от -20 до +55 °С
Относительная влажность	не более 80% при 25 °С
Габаритные размеры	108 x 58 x 70 мм

* Дальность радиосвязи - максимальное расстояние между хабом и розеткой в прямой видимости и при отсутствии помех.

КОМПЛЕКТАЦИЯ

Умная розетка Livi Socket	1
Паспорт изделия	1
Упаковка	1

СВЕТОДИОДНАЯ ИНДИКАЦИЯ

Электропитание 230 В включено	Индикатор светится зеленым цветом
Электропитание 230 В отключено	Индикатор не светится
Режим связывания розетки	Индикатор мигает голубым цветом в течение 1 минуты
Подтверждение привязки розетки	Индикатор мигает зеленым цветом 5 раз

ГАРАНТИЯ ИЗГОТОВИТЕЛЯ

Изготовитель ООО «НПП «Стелс» гарантирует соответствие розетки техническим условиям АГНС.421453.001 ТУ при соблюдении потребителем условий транспортирования, хранения, монтажа и эксплуатации.

Гарантийный срок составляет 5 лет с даты изготовления.

Гарантия не вступает в силу в следующих случаях:

1. несоблюдение условий эксплуатации;
2. механическое повреждение розетки;
3. ремонт розетки другим лицом, кроме Изготовителя.



Декларация о соответствии Техническому регламенту Таможенного союза ТР ТС 020/2011 ЕАЭС № RU Д-РУ.НА24.В.00020/18 с 12.09.2018 по 11.09.2023